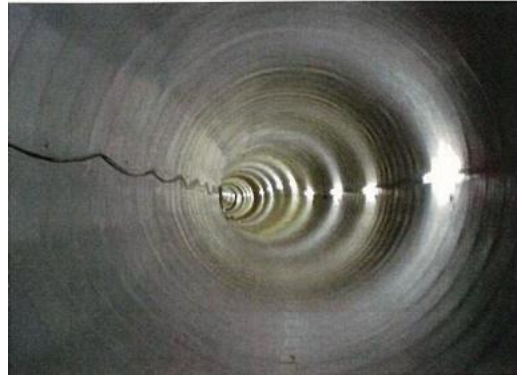
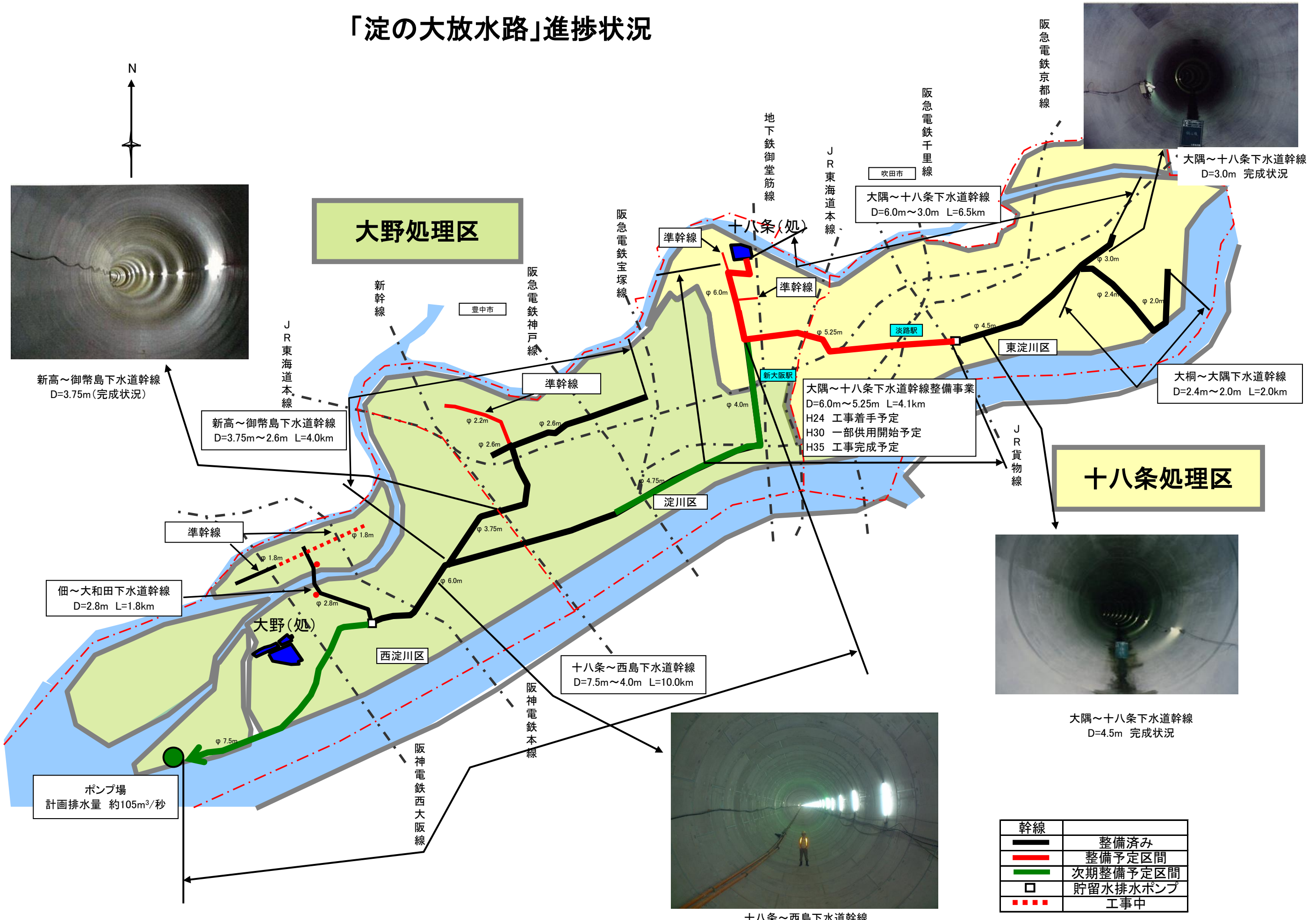


「淀の大放水路」進捗状況



新高～御幣島下水道幹線
D=3.75m (完成状況)

新高～御幣島下水道幹線
D=3.75m～2.6m L=4.0km

佃～大和田下水道幹線
D=2.8m L=1.8km

準幹線

大野(処)

ポンプ場
計画排水量 約105m³/秒

十八条～西島下水道幹線
D=7.5m～4.0m L=10.0km

十八条～西島下水道幹線
D=6.0m 完成状況

大隅～十八条下水道幹線整備事業
D=6.0m～5.25m L=4.1km
H24 工事着手予定
H30 一部供用開始予定
H35 工事完成予定

大隅～十八条下水道幹線
D=6.0m～3.0m L=6.5km

大桐～大隅下水道幹線
D=2.4m～2.0m L=2.0km

大隅～十八条下水道幹線
D=3.0m 完成状況