

平成30年8月3日
大阪外環状鉄道株式会社
西日本旅客鉄道株式会社
大阪市建設局

亀岡街道踏切の閉鎖による迂回仮道路設置ならびに 高さ制限について

おおさか東線について

おおさか東線（新大阪～久宝寺間）は、城東貨物線の施設や用地を活用しながら複線化電化を行い、現在、平成30年度末の全線開業に向け、新大阪駅から放出駅間の整備を進めているものです（放出駅～久宝寺駅間はH20.3開業済み）。

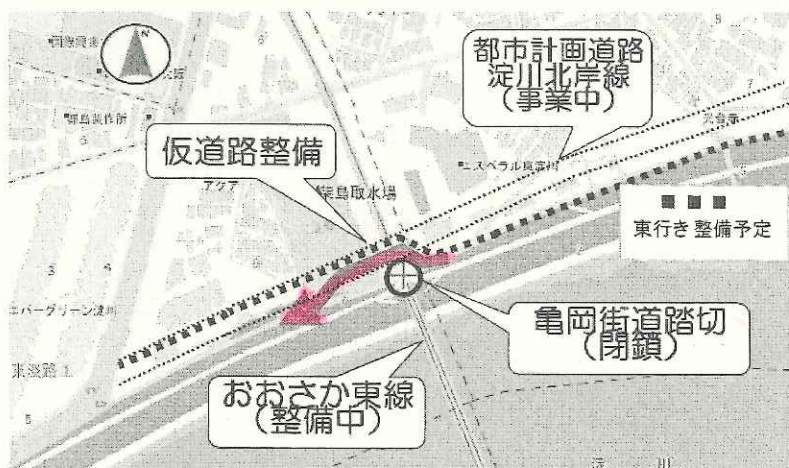
踏切閉鎖による迂回仮道路（トンネル）設置 高さ制限について

今回、おおさか東線整備に際し、開業に向け、踏切事故防止の面から、次のとおり亀岡街道踏切を閉鎖し、撤去いたします。踏切閉鎖以降、踏切付近に設置します西行き仮道路（トンネル）を通行願います。なお、**仮道路は高さ2.8mを超える車両は通行できません**ので、他の路線への迂回をお願いします。ご理解、ご協力の程、よろしくお願い申し上げます。

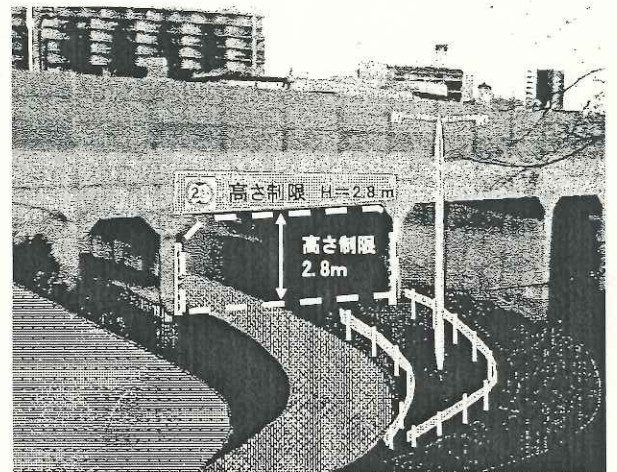
- ・閉鎖する踏切 亀岡街道踏切（大阪市東淀川区東淡路1丁目 大阪方面に向う淀川右岸の堤防道路 位置図参照）

・道路切換日時 平成30年9月1日（土）午前11時 予定

（位置図）



迂回仮道路（トンネル）イメージ



（問い合わせ先）

踏切閉鎖について（事業担当）大阪外環状鉄道㈱

TEL 06-4707-0201

（工事担当）西日本旅客鉄道㈱おおさか東線工事所

TEL 06-6390-2071

都市計画道路について 大阪市建設局街路課

TEL 06-6615-6745